

ที่ ชย. SLC030/2025

26 พฤษภาคม 2568

เรื่อง ขอรียนเชิญเข้าร่วมโครงการ Akita Educational Inspection ณ ประเทศญี่ปุ่น

เรียน ผู้อำนวยการโรงเรียน

- สิ่งที่ส่งมาด้วย 1. จดหมายเชิญจาก สมาคมมิตรภาพอาคิตะ-ไทย (Akita-Thailand Friendship Association: ATFA)  
2. รายละเอียดและค่าใช้จ่ายโครงการ Akita Educational Inspection

ด้วย SE-ED Academy ร่วมกับสมาคมมิตรภาพอาคิตะ-ไทย (Akita-Thailand Friendship Association: ATFA) มีความยินดีอย่างยิ่งในการขอเรียนเชิญโรงเรียนของท่านเข้าร่วมโครงการ Akita Educational Inspection ในวันที่ 5-11 ตุลาคม 2568 ซึ่งเป็นโครงการศึกษาดูงานเชิงบริหารด้านการศึกษา ณ จังหวัดอาคิตะ ประเทศญี่ปุ่น ซึ่งจัดขึ้นโดยมีวัตถุประสงค์เพื่อเปิดโอกาสในการแลกเปลี่ยนองค์ความรู้ด้านการศึกษา วัฒนธรรม และความร่วมมือระหว่างประเทศไทยและประเทศญี่ปุ่น โดยเฉพาะกับจังหวัดอาคิตะ ซึ่งมีความพร้อมและความสัมพันธ์อันดีเยี่ยมกับประเทศไทยมาอย่างยาวนาน

สมาคมมิตรภาพอาคิตะ-ไทย (ATFA) ได้ก่อตั้งขึ้นเมื่อเดือนพฤศจิกายน พ.ศ. 2557 เพื่อส่งเสริมความเข้าใจอันดีระหว่างประชาชนในจังหวัดอาคิตะและประเทศไทย ตลอดจนสนับสนุนความสัมพันธ์อันเป็นมิตรระหว่างสองประเทศ โดยได้รับการสนับสนุนจากบุคคลสำคัญและองค์กรต่าง ๆ อาทิ เอกอัครราชทูตไทยประจำประเทศญี่ปุ่น ผู้ว่าราชการจังหวัดอาคิตะ ผู้นำท้องถิ่น องค์กรเอกชน และหน่วยงานด้านการศึกษาที่เกี่ยวข้อง กำหนดการเบื้องต้นในการศึกษาดูงานครอบคลุมในหัวข้อด้านเศรษฐกิจ วัฒนธรรม และการเยี่ยมชมสถานศึกษาในระดับมัธยมศึกษาและมหาวิทยาลัยในจังหวัดอาคิตะ เพื่อแลกเปลี่ยนเรียนรู้แนวปฏิบัติที่ดีเกี่ยวกับระบบการศึกษาของญี่ปุ่น ซึ่งมีความเชื่อมโยงอย่างลึกซึ้งกับรูปแบบการจัดการแลกเปลี่ยนเรียนรู้ในระบบการศึกษา PLC (Professional Learning Community) และ SLC (School as Learning Community) ซึ่งเป็นแนวทางสำคัญในการพัฒนาคุณภาพโรงเรียนและการเรียนรู้ของนักเรียน

SE-ED Academy หวังเป็นอย่างยิ่งว่า โรงเรียนของท่านจะได้รับประโยชน์จากโอกาสร่วมครั้งนี้ ในการเรียนรู้และนำแนวคิดดังกล่าวมาประยุกต์ใช้ เพื่อเสริมสร้างระบบนิเวศทางการศึกษาที่เข้มแข็งและยั่งยืน ขอความกรุณาท่านตอบรับการเข้าร่วมหรือไม่เข้าร่วมโครงการ ผ่านการสแกน QR Code ที่แนบมาพร้อมกันนี้ ภายใน วันที่ 25 มิถุนายน 2568

จึงเรียนมาเพื่อทราบและโปรดพิจารณาผู้อำนวยการเพื่อ



☐ ๑. ทราบ  
☐ ๒. สมควรมอบฝ่าย.....พิจารณา/ดำเนินการ  
☐ ๓. ....  
- 6 มิ.ย. 2568

ขอแสดงความนับถืออย่างสูง

ทราบ ☐ อนุญาต ☐ อนุมัติ  
มอบ ☒ บริหารวิชาการ  
☐ บริหารงานบุคคล  
☐ บริหารงบประมาณ  
☐ บริหารทั่วไป  
☐ สำนักงานผู้อำนวยการ

สแกนเพื่อลงทะเบียนเข้าร่วม/ไม่เข้าร่วม

(ดร.มีโชค ทองใส)

สายงานพัฒนาวิชาการและธุรกิจต่างประเทศ

โทร 02 826 8000 ต่อ 8301, 8170, 8323

อีเมล academy@se-ed.com

ไลน์ @seedacademy

ผู้ช่วยกรรมการผู้จัดการ สายงานพัฒนาวิชาการและธุรกิจ



**秋田・タイ王国友好協会**

Akita-Kingdom of Thailand Friendship Association

Date: 21 March 2025

Subject: Akita Educational Inspection Visit

Dear School Director/Head of Programmer,

The Akita-Thailand Friendship Association (ATFA) was established in November 2014 with the aim of deepening mutual understanding between the people of Akita Prefecture and the people of Thailand, and promoting friendly relations between Japan and Thailand.

The association was established with the support of many people, including the executive members which include the Thai Ambassador to Japan, the Governor of Akita Prefecture, the Heads of cities and towns in Akita Prefecture, various organizations, companies, and Thai related organizations. In order to promote mutual and friendly relations between the two countries, we have been promoting various exchanges through activities in a wide range of fields, including economy, tourism, culture, education and sports.

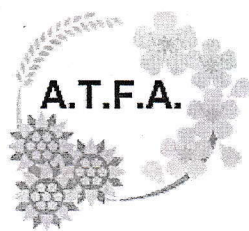
With reference to the above subject, please find the enclosed document for the proposed outline of the Akita Educational Inspection visit, which we hope you will find of interest to you in order to further your knowledge on the possible education exchanges opportunities between Thailand and Japan.

Yours sincerely,

田村 高太

(Mr. Kota TAMURA)

Secretary-General of Akita-Kingdom of Thailand Friendship Association in Bangkok



## 秋田・タイ王国友好協会

Akita-Kingdom of Thailand Friendship Association

Our schedule will encompass the following headings: Educational Visits to Akita middle schools and universities, including experiences on local culture.

### Day 1: Transfer from Tokyo to Akita

**AM:** Inspection visit to **Minami High School** – Open on 1<sup>st</sup> of April 1962, the schools Philosophy & Motto nurturing global leaders with high aspirations and an international perspective to support their hometown and nation.

Motto: Independence and self-respect

**PM:** Courtesy call to visit the **Mayor of Yurihonjo City**

Take local train ride, the **Chokai Sanroku** line is a Japanese railway line in Akita Prefecture in northern Japan, with all stations located within the city of Yurihonjō. This is the only railway line operated by the Yuri Kōgen Railway. Sit back enjoy the ride and the local scenery.

### Day 2:

**AM:** Visit **Sato Yosuke Udon** - Sato Yosuke is a chain of Udon restaurants that originated in Akita, featuring a type of Udon called *Inaniwa*. The noodles are made on location at the main restaurant in Masuda district of Yokote. They have 6 other locations in Akita, this is about the original location.

**PM:** This afternoon we take a look at the local agriculture in Akita and visit an Apple Farm. Both Yuwa and Kawabe areas are known for their apples. You can experience the orchard life and see for yourself how this type of agriculture operates in this area.

**Samurai Street District** - The Kakunodate samurai district, which once housed about 80 families, is one of the best examples of samurai architecture and housing in the country. Its wide streets and large courtyards are shaded by dozens of weeping cherry trees which bloom in early May.

**Farm Stay Information Center** is located within 20 minutes of walking distance from the downtown of Samurai Street "Kakunodate." An Akita Dog name "Komachi" will welcome you at the entrance! The accommodation is a repaired traditional Japanese house with a



simple interior of traditional arts and crafts. If you want to enjoy the historic/authentic Japanese rural lifestyle, this house will entertain you best!

**Day 3:**

**AM:** This morning we make a visit to **the Akita Educational Board** to have an understanding of the type of educational facilities available in Akita Prefecture also an opportunity to ask questions to further understand the boards vision for education.

**PM:** Inspection visits to **Akita Middle school followed** by an inspection visit to **Akita University**.

**Day 4:**

**AM:** This morning we make an inspection visit to **Akita International University Campus** to see and experience what the campus has to offer.

**PM:** Transfer Akita to Tokyo.



# Akita Educational Inspection

**Sunday, October 5, 2025: Assemble at Suvarnabhumi Airport - Tokyo**

**18:30pm.** Assemble at Suvarnabhumi Airport, 4th Floor (Departure Hall).

Please arrive at the airport at least 2 hours prior to departure for check-in and seat allocation. Our staff will assist with luggage check-in before proceeding through immigration formalities. You may then relax at the departure lounge while waiting to board the flight.

**21:35pm** Depart from Suvarnabhumi Airport on Flight NH850, heading to Tokyo, Japan.

Note:

Suvarnabhumi Airport and all international airports allow liquids, gels, and aerosols in carry-on luggage in containers of no more than 100 ml per bottle/jar/tube.

**Monday, October 6, 2025: Meet at Akita - Akita Minami High School - Yurihonjo – Yashima.**

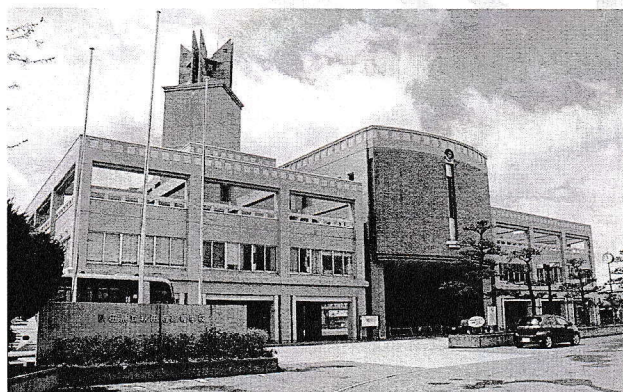
**06:00am** Arrive at Haneda Airport (International Terminal). After completing immigration procedures and baggage claim, proceed to the Domestic Terminal for a domestic flight.

**07:40am** Depart on flight NH401 from Haneda Airport to Akita Airport.

**08:45am** Arrive at Akita Airport.

**09:25am** Depart for Akita City.

**10:00am** They will visit Akita Minami High School



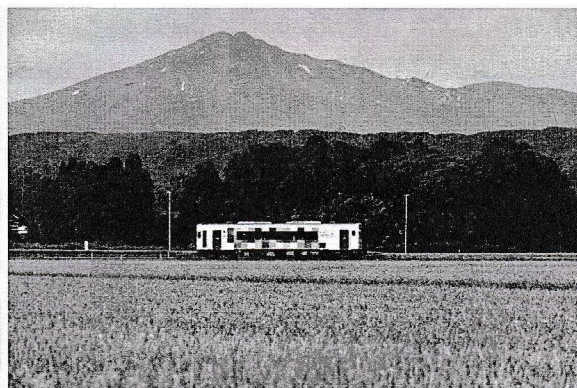
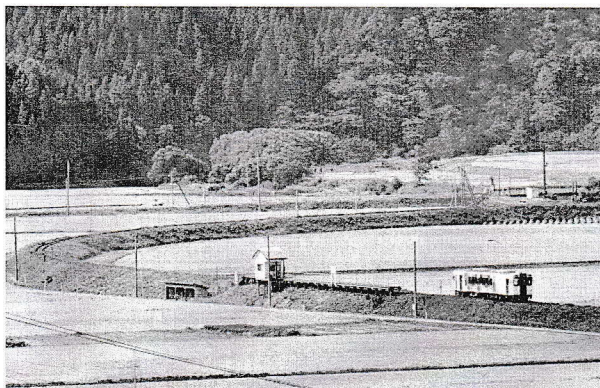
and then continue their journey to Yurihonjo City.

**12.00pm.** Enjoy a Tonkatsu (pork cutlet) lunch.

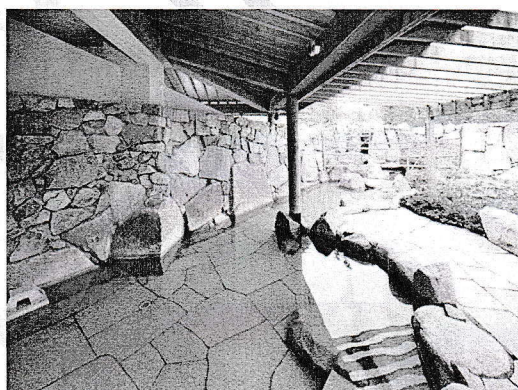
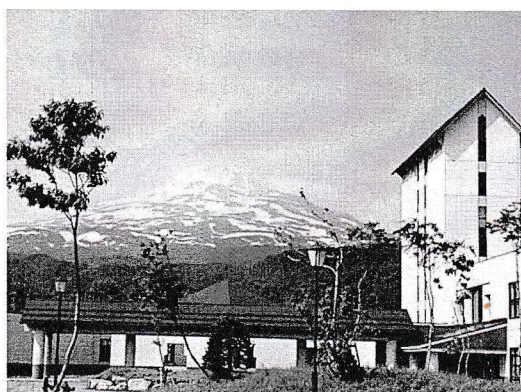
**13:30pm.** Then, proceed to pay a courtesy visit to the Mayor of Yurihonjo City.



**14:27pm.** After that, take the Chokai-Sanroku Line train to enjoy the rural scenery on the way to the final destination: Yashima



**16:30pm.** Check in at Hotel Foresta Chokai or equivalent accommodation.  
Dinner will be served at the hotel.



**Website :** <https://foresta-chokai.com/>

**Tuesday, October 7, 2025 Visit Hottai Falls**

**Experience making Inaniwa Udon Explore Kakunodate Samurai Street – Farmstay experience.**

**Morning** Enjoy breakfast at the hotel restaurant.

**08:00 am.** Then travel to visit Hottai Falls, located in Yurihonjo City in the southern part of Akita Prefecture.

It is one of Akita's top tourist attractions and is ranked among the top 100 waterfalls in Japan.

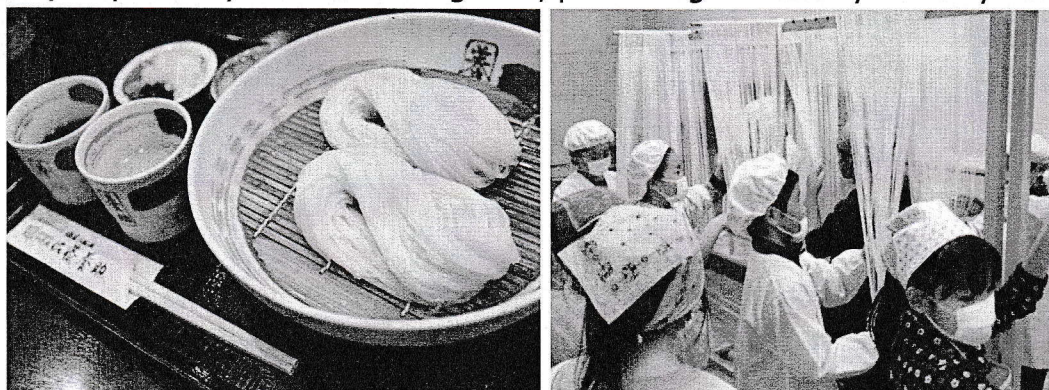




**09.30 am. Depart for SATO YOSUKE UDON.**

**11:00 am.** Upon arrival, participate in making the local specialty dish, Inaniwa Udon – a flat udon noodle unique to Akita Prefecture.

These noodles are crafted using a traditional hand-kneading and stretching technique. They require only a short cooking time, preserving their soft yet chewy texture.



**12.00 pm.** Enjoy lunch together.

**13.00 pm.** Visit an apple farm (APPLE FARM).



**14:00 pm.** Then depart for Kakunodate City to explore the town and visit the Kakunodate Samurai Street District.

This historic samurai neighborhood features around 80 traditional residences, showcasing some of the finest examples of samurai architecture in Japan.

The wide streets and beautiful surroundings make it an ideal spot to view the colorful autumn foliage, especially during October to November.

**16:30 pm.** The host from the farmstay will pick everyone up at the Kakunodate Information Center and take them to the farmstay. Guests will then participate in farmstay activities.





**Dinner** Dinner will be served at the accommodation.

**Wednesday, October 8, 2025: Visit the Akita Education Board – Middle School at Akita University – Dinner with Namahage performance**

**07.00am.** Join the farm owner in preparing breakfast and enjoy the meal together.

**08.00am.** Gather at the Kakunodate Information Center and depart together.

**09:00am.** Travel to Akita City.

**10:30am.** Meet and engage in discussions and exchanges with the Akita Prefecture Board of Education.

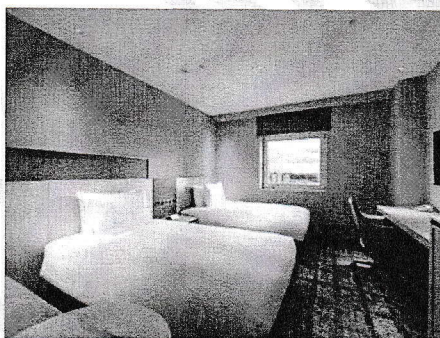
**12:00pm.** Lunch

**13:30pm.** After that, proceed to visit the middle school affiliated with Akita University, followed by a tour of Akita University.



**Website:** <https://www.akita-u.ac.jp/eng/>

**16:30pm.** Transfer the group to the accommodation at ANA Crowne Plaza Akita or equivalent.



**Website:** <https://www.ihg.com/crowneplaza/hotels/us/en/akita/axtr/hoteldetail>

**Dinner** Enjoy dinner at a Kiritanpo hot pot restaurant accompanied by a Namahage performance.



**\*\*Drinks included**





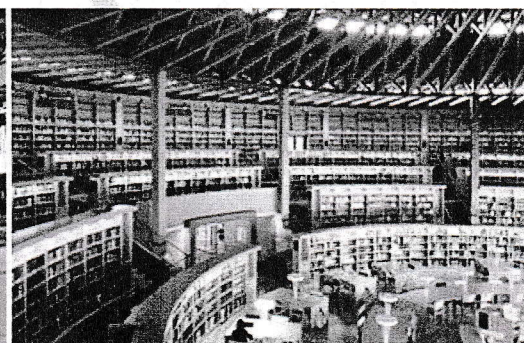
## Thursday, October 9, 2025: Visit to Akita International University

**07:00am.** Enjoy breakfast at the hotel's dining room.

**08:00am.** Prepared for departure

**10:00am. Visit Akita International University**

- Introduction to the university
- Lecture on the life of international students at the university
- Tour of the university campus



**Website :** <https://web.aiu.ac.jp/en/>

**Lunch** Enjoy lunch at the university dining hall.

Afterward, proceed to Akita Train Station or Akita Airport.

**16:00pm.** Depart for Tokyo on flight NH408.

**17:10pm.** Arrive at Haneda Airport and proceed to Shinjuku district, Tokyo.

**19:00pm.** Enjoy dinner (Yakiniku Buffet)

**After dinner** check in at Day Nice Hotel Tokyo or equivalent accommodation.



**Website:** <https://daynice-hotel.com/>



## Friday, October 10, 2025: DISNEYLAND - HANEDA

**Morning** Enjoy breakfast at the hotel.

**08.00am.** Depart for Tokyo Disneyland and enjoy a full day of fun and adventure.



**Afternoon** Lunch at your leisure (cash will be provided for purchasing meals).

**18.30pm.** Meet at the designated meeting point and depart from Disneyland.

**19.00pm.** Dinner at a Shabu Shabu restaurant.

**20.45pm.** Arrive at Haneda Airport.

**21.00pm.** Check-in and prepare for your return flight to Bangkok

## Saturday, October 11, 2025: HANEDA - BANGKOK

**00:05am** – Depart from Haneda Airport on Flight NH849.

**04:35am** – Arrive safely at Suvarnabhumi Airport, Passenger Terminal, 2nd Floor (Arrivals).

**Please note: The schedule is subject to change as deemed necessary.**



Scan to register your participation / non-participation



**The Akita Education Experience is 97,500 Baht per person.**

**Schedule: October 5–11, 2025**

**Included Services:**

- Round-trip international economy class airfare Bangkok – Tokyo – Bangkok with ANA Airlines
- Round-trip domestic economy class airfare Tokyo – Akita – Tokyo with ANA Airlines
- 3 nights' accommodation in Akita / 1 night in Tokyo
- Air-conditioned coach transportation throughout the trip
- All meals included
- School exchange program with a school in Akita Prefecture (including a certificate of participation)
- Entrance fees for all specified attractions
- Apple picking activity fee
- 1-day Disneyland admission ticket
- Thai-speaking tour coordinator throughout the program
- Travel insurance coverage up to 2,000,000 THB

**Package Exclusions:**

- Visa fee (if applicable)
- Personal expenses
- Meals not specified in the itinerary
- Other expenses not mentioned in the program

**Note:** The itinerary is subject to change depending on weather conditions and local circumstances on the day of travel.

**Note:**

- The itinerary may change depending on weather conditions and local circumstances on the travel day.
- In the event that the minimum number of participants is not met, we reserve the right to cancel the program. We sincerely appreciate your understanding

**Optional Program:** The Akita Education Experience (Akita Only)

- Program Fee: 54,400 Baht per person
- Schedule: October 6–9, 2025

We are pleased to offer an optional Akita-only package for schools seeking a more flexible travel plan. This option includes full participation in the educational and cultural program in Akita, while allowing schools and families to arrange their own international and domestic travel.

You can contact the program coordinator at:  
Panitanan Aeiumlaoopong (Fah)  
Tel: 0-2826-8000 Ext. 8301, 8170, 8323  
Line Official: @seedacademy