



ที่ ศธ ๐๔๓๑๘/ว๒๓๑๑

สำนักงานเขตพื้นที่การศึกษามัธยมศึกษา
พระนครศรีอยุธยา เลขที่ ๕๓ หมู่ ๒
ถนนป่าไทน ตำบลประดูชัย
อำเภอพระนครศรีอยุธยา
จังหวัดพระนครศรีอยุธยา ๑๓๐๐๐

๑๙ มิถุนายน ๒๕๖๖

เรื่อง ประชาสัมพันธ์พื้นที่การเรียนรู้ทางวัฒนธรรม

เรียน ผู้อำนวยการโรงเรียนในสังกัด

สิ่งที่ส่งมาด้วย ข้อมูลพื้นที่การเรียนรู้ทางวัฒนธรรมระดับประถมศึกษาและมัธยมศึกษา

ด้วย ศูนย์มานุษยวิทยาสิรินธร (องค์การมหาชน) ได้ดำเนินงานทางมานุษยวิทยาอย่างต่อเนื่อง และเล็งเห็นความสำคัญของการส่งเสริมให้เกิดความรู้ความเข้าใจความหลากหลายทางวัฒนธรรม จึงได้พัฒนาพื้นที่การเรียนรู้ทางวัฒนธรรม ในการสนับสนุนให้เกิดการเรียนรู้และเผยแพร่ความรู้ทางมานุษยวิทยาสู่สาธารณะ เพื่อเป็นส่วนหนึ่งที่จะช่วยในการเสริมสร้างความเข้าใจในความหลากหลายทางวัฒนธรรมให้กับเยาวชน และสามารถใช้ความรู้ไปบูรณาการกับเนื้อหาในการเรียนการสอน ตลอดจนกิจกรรมการเรียนรู้ ที่จะช่วยให้นักเรียนได้ใช้ทักษะเพื่อสร้างสรรค์ผลงานจากเนื้อหาภายในพื้นที่การเรียนรู้ทางวัฒนธรรมกับการเรียนการสอนในสถาบันการศึกษา ซึ่งช่วยให้เกิดการนำความรู้ทางมานุษยวิทยาไปใช้ให้เกิดประโยชน์สูงสุด

ในการนี้ สำนักงานเขตพื้นที่การศึกษามัธยมศึกษาพระนครศรีอยุธยา ขอประชาสัมพันธ์เผยแพร่พื้นที่การเรียนรู้ทางวัฒนธรรมแก่สถานศึกษาในสังกัด หากสถานศึกษาที่สนใจเข้าศึกษาพื้นที่การเรียนรู้ทางวัฒนธรรมสามารถสอบถามข้อมูลเพิ่มเติมได้ที่ หมายเลขโทรศัพท์ ๐ ๒๘๘๐ ๙๔๒๙ ต่อ ๓๗๐๒ และผ่านช่องทางไลน์ @sac-library หรือ Facebook : ห้องสมุดศูนย์มานุษยวิทยาสิรินธร – SAC Library รายละเอียดตามสิ่งที่ส่งมาด้วย

จึงเรียนมาเพื่อทราบและดำเนินการต่อไป

ขอแสดงความนับถือ

(นายโอวาท อดทน)

รองผู้อำนวยการสำนักงานเขตพื้นที่การศึกษา ปฏิบัติราชการแทน

ผู้อำนวยการสำนักงานเขตพื้นที่การศึกษามัธยมศึกษาพระนครศรีอยุธยา

เรียน ผู้อำนวยการ เพื่อ

๑. ทราบ

๒. สมควรมอบฝ่ายวิชาการ

พิจารณา/ดำเนินการ

๓.

20 มิ.ย. 2565

กลุ่มส่งเสริมการจัดการศึกษา

โทร ๐ ๓๕๘๘ ๑๒๒๐

นางสาวสุทธิสา โพธิ์นิล ๐๙ ๔๘๕๓ ๓๖๘๕

-ทราบ
-แจ้งหัวหน้ากลุ่มสาระฯ
สังคมศึกษาฯ วิชาการ
และใช้ความอนุเคราะห์
ประชาสัมพันธ์

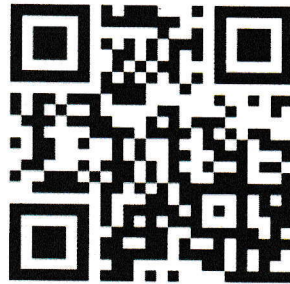
๒๖ มิ.ย. ๒๕๖๖

ทราบ อนุมัติ อนุมัติ
 มอบ บริหารวิชาการ
 บริหารงานบุคคล
 บริหารงบประมาณฯ
 บริหารทั่วไป
 สำนักงานผู้อำนวยการ

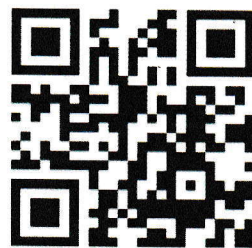
๒๖ มิ.ย. ๒๕๖๖

๒๖ มิ.ย. ๒๕๖๖

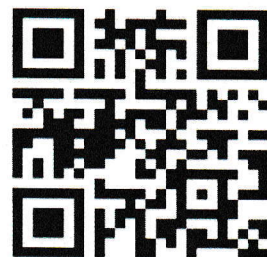
เอกสารลำดับที่ ๑
ข้อมูลพื้นที่การเรียนรู้ทางวัฒนธรรม



ข้อมูลพื้นที่การเรียนรู้ทางวัฒนธรรมระดับประถมศึกษา
(<https://bit.ly/3PbE9Gf>)



ข้อมูลพื้นที่การเรียนรู้ทางวัฒนธรรมระดับประถมศึกษา
(<https://bit.ly/3OrMeWK>)

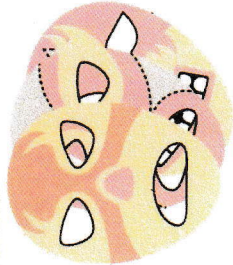


จงเข้าเยี่ยมชมพื้นที่การเรียนรู้ทางวัฒนธรรม
(https://www.sac.or.th/portal/menu_page/detail/27)

WORKSHOP สุดทึ่ง!!!

สำหรับระดับชั้นประถมศึกษา

- กิจกรรม
หน้ากากหลากวัฒนธรรม
ทำความรู้จักหน้ากาก
ในวัฒนธรรมที่หลากหลาย
และสร้างสรรค์หน้ากาก
ในรูปแบบของตนเอง



เรียนรู้ อยู่ร่วม

Culture Learning, Living Together

สอบถามข้อมูลเพิ่มเติมที่

Facebook:

ห้องสมุดศูนย์มานุษยวิทยาสิรินธร-SAC Library

E-MAIL

library@sac.or.th

WEBSITE

www.sac.or.th

TELEPHONE

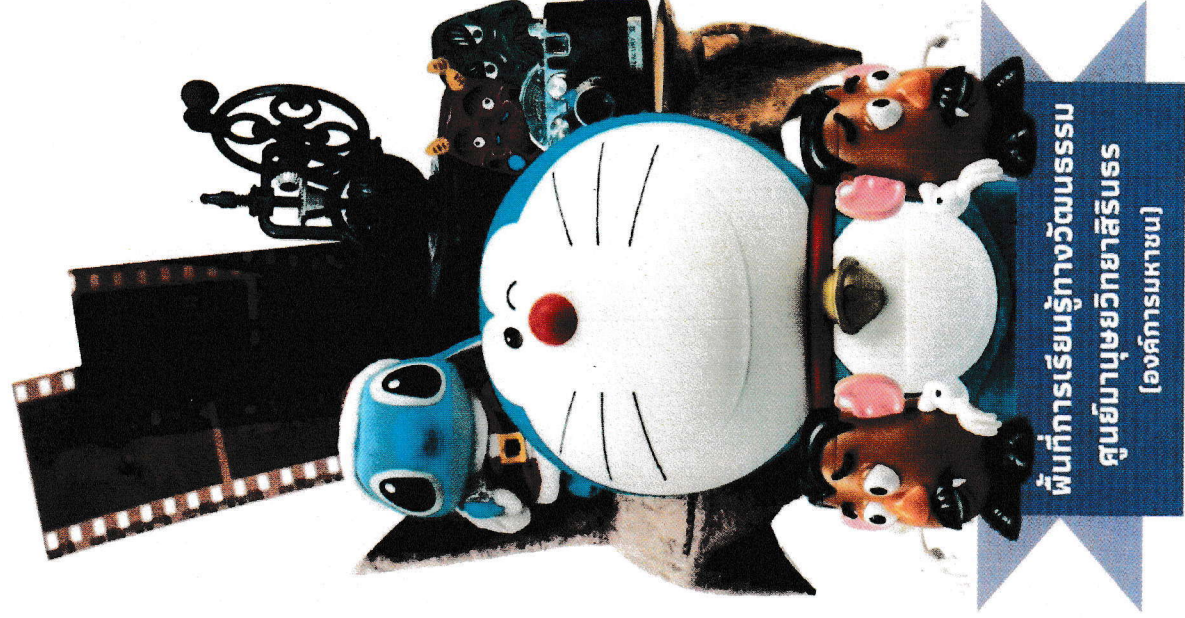
0-2880-9429 ต่อ 3702

ศูนย์มานุษยวิทยาสิรินธร (องค์การมหาชน)
20 ถนนบรมราชชนนี เขตตลิ่งชัน กรุงเทพมหานคร
10170

เปิดให้บริการ: วันจันทร์-ศุกร์ : 08.30-16.30 น.



Line : @sac-library



พื้นที่การเรียนรู้ทางวัฒนธรรม
ศูนย์มานุษยวิทยาสิรินธร
(องค์การมหาชน)

ศูนย์มานุษยวิทยาสรีรสน (องค์การมหาชน)

ศมส. ได้ส่งเสริมให้เกิดการเรียนรู้ทางมานุษยวิทยาเพื่อทำความเข้าใจในความหลากหลายทางวัฒนธรรม และเรียนรู้ที่จะอยู่ร่วมกันในสังคมอย่างต่อเนื่อง จึงพัฒนาพื้นที่การเรียนรู้ทางวัฒนธรรมขึ้นเพื่อเป็นส่วนหนึ่งในการสนับสนุนให้เกิดการเรียนรู้ และเผยแพร่ความรู้ทางวัฒนธรรม และให้บริการพื้นที่การเรียนรู้



ศมส. กำหนดพื้นที่อะไร?

กำหนดพื้นที่รวบรวมบันทึกความรู้ในรูปแบบต่างๆ เพื่อยแพร่ผลงานการค้นคว้าให้แต่ละประชาชนทั่วไป

สนับสนุนการสร้างความรู้ใหม่
ขับเคลื่อนความรู้
ไปสู่การจัดทำนโยบาย

พื้นที่การเรียนรู้ทางวัฒนธรรม

สุข ภาย ใน Learning Space

กิจกรรม "เรียนรู้ร่วมกัน" (Culture Learning, Living Together) จะสร้างประสบการณ์การเรียนรู้เรื่องราวของผู้คนหลากหลายที่รูปร่างหน้าตาและการใช้ชีวิต เป็นรูปแบบกิจกรรมการเรียนรู้ด้วยตนเอง นอกจากนี้ยังมีร้านค้าเพื่อ Co-working space และร้านขายหนังสือให้บริการ

จดหมายเหตุมานุษยวิทยา

พื้นที่นี้จัดแสดงภาพถ่ายการทำงานและเอกสารที่ใช้ในการทำงานในหมู่บ้านภาคอีสาน และภาคเหนือของจอร์จัส เอฟ. คายส์ (Charles F. Keys) มานุษยวิทยาคณะสัตว (ระหว่างศูนย์มานุษยวิทยาสรีรสน องค์การมหาชน) กับมหาวิทยาลัยวอชิงตัน สหรัฐอเมริกา

นิทรรศการมานุษยวิทยา

มานุษยวิทยาที่เกี่ยวเนื่องความหลากหลายทางวัฒนธรรมที่ช่วยให้เห็นการจัดการความรู้ ความเชื่อ ความคิด รวมถึงงานฝีมือที่บ้าน ที่ความเชื่อที่แตกต่างกัน หน้ากากได้กลายเป็นส่วนหนึ่งในหลายวัฒนธรรมใช้เป็นตัวแทนในหมู่บ้านมนุษย์ มีหลากหลายประเภท เช่น หน้ากากในพิธีกรรม หน้ากากการแสดงในเทศกาลต่างๆ ของท้องถิ่นนั้น ๆ

ห้องพระราชประวัติ

นิทรรศการนี้ได้จัดทำขึ้นเพื่อเฉลิมพระเกียรติสมเด็จพระนางเจ้าสิริกิติ์พระบรมราชินีนาถ สมเด็จพระบรมชนกเธอเจ้าฟ้าภูมิพลอดุลยเดช และสมเด็จพระนางเจ้าสิริกิติ์พระบรมราชินีนาถ พระราชประวัติตั้งแต่ทรงพระเยาว์ จนถึงการปฏิบัติพระราชกรณียกิจ ในหมู่บ้านหรือชุมชนกลุ่มต่างๆ ที่วัฒนธรรมหลากหลาย ทั้งในประวัติศาสตร์และอาชีพ



นิทรรศการออนไลน์
ห้องพระราชประวัติ สมเด็จพระนางเจ้าสิริกิติ์
พระบรมราชินีนาถ สมเด็จพระบรมชนกเธอเจ้าฟ้าภูมิพลอดุลยเดช

ช่างคิด ช่างทำ

สังคมของมนุษย์เกิดขึ้นเมื่อมนุษย์ได้สร้างเครื่องมือเครื่องใช้ต่าง ๆ เพื่อความสะดวกสบาย ในการดำรงชีวิต การศึกษาเครื่องมือเครื่องใช้ จึงเป็นการศึกษาที่มุ่งไปที่วัตถุ การใช้ประโยชน์ และวัสดุที่ประกอบขึ้นมา สิ่งเหล่านี้ทำให้เข้าใจสังคม และวัฒนธรรมที่นอกเล่าความสัมพันธ์ที่เกิดขึ้น ระหว่างมนุษย์กับสิ่งของ

ฐานข้อมูลเครื่องมือเครื่องใช้พื้นบ้าน

ด้วยใจโบราณคดี

เครื่องปั้นดินเผา นับเป็นหลักฐานสำคัญ อันแสดงถึงความเป็นมาของมนุษย์ ซึ่งสะท้อนให้เห็นความคิด ความเชื่อในอดีต จนถึงการใช้ชีวิตในปัจจุบัน ทำให้เข้าใจของคนผ่านเครื่องปั้นดินเผา ที่ปรับเปลี่ยนไปตามวัฒนธรรม

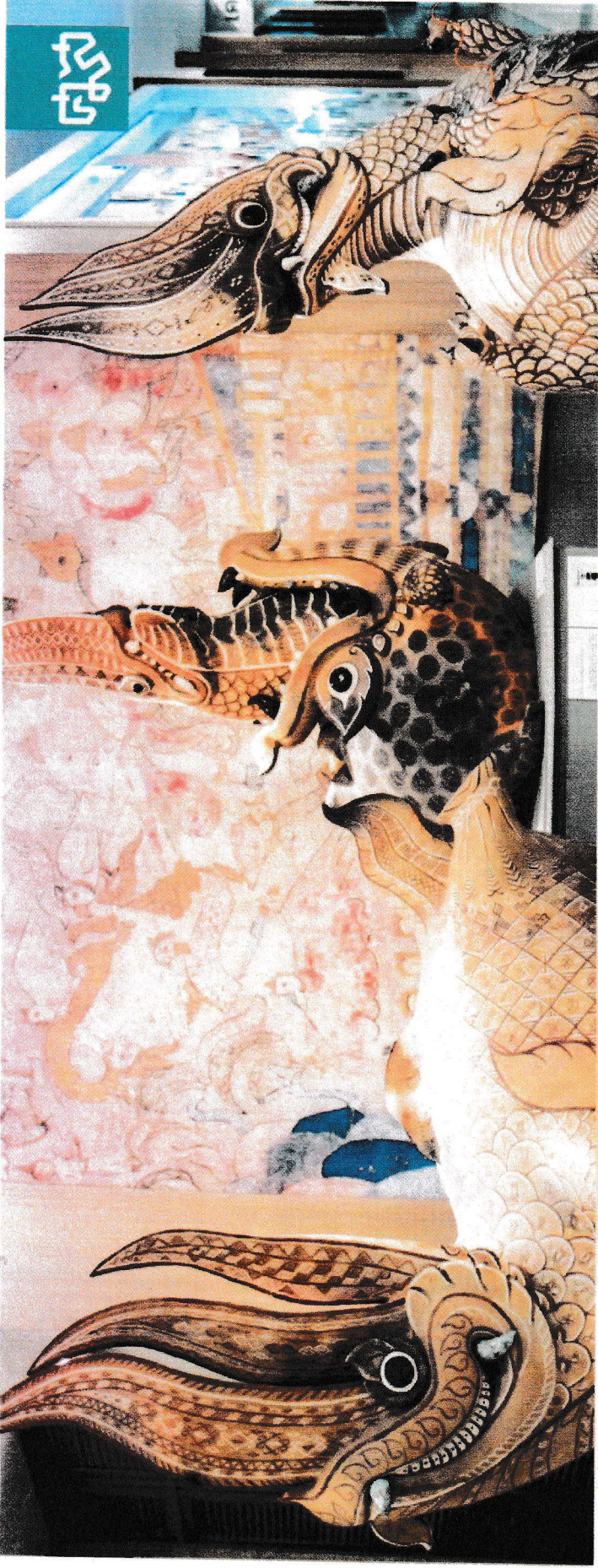
นิทรรศการออนไลน์
พิธีกรรมที่สร้างขึ้นดินเผาที่พิพิธภัณฑ์

ห้องสมุด

เป็นห้องสมุดเฉพาะทาง เก็บรวบรวมข้อมูลทางด้านมานุษยวิทยา และศาสตร์ที่เกี่ยวข้อง เช่น โบราณคดี, ประวัติศาสตร์, ประวัติศาสตร์ศิลปะ และวรรณกรรม โดยมุ่งเน้นให้บริการข้อมูลวิชาการ แก่ นักศึกษา อาจารย์ ผู้ใช้ข้อมูลวิชาการ และ ผู้สนใจ



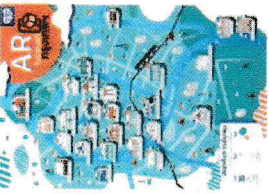
ศูนย์ QR Code เป็นช่องทางสืบค้นข้อมูล
พื้นที่การเรียนรู้ทางวัฒนธรรม



กิจกรรมสำหรับ ระดับชั้นมัธยมศึกษา

- **กิจกรรมหน้าทากหลากหลายวัฒนธรรม**

ทำความเข้าใจหน้าทากในวัฒนธรรมที่
หลากหลาย และสร้างสรรค์หน้าทากใน
รูปแบบของตนเอง



- **กิจกรรมโบราณคดี**

กรุงเทพฯ (SAC AR)

แผนที่โบราณคดีกรุงเทพฯ
เมื่อส่องแผนที่จะพบกับโมเดล
3 มิติและข้อมูลการขุดค้นทาง
โบราณคดีของสถานที่นั้น

สอบถามข้อมูลเพิ่มเติมที่

Facebook: ห้องสมุดศูนย์มานุษยวิทยาสิรินธร-
SAC Library

E-MAIL: library@sac.or.th

WEBSITE: www.sac.or.th

TELEPHONE: 0-2880-9429 ต่อ 3702

ศูนย์มานุษยวิทยาสิรินธร (องค์การมหาชน)
20 ถนนบรมราชชนนี เขตตลิ่งชัน
กรุงเทพมหานคร 10170

เปิดให้บริการ: วันจันทร์-ศุกร์ : 08.30-16.30 น.

พื้นที่การเรียนรู้
ทางวัฒนธรรม

ศูนย์มานุษยวิทยาสิรินธร
(องค์การมหาชน)



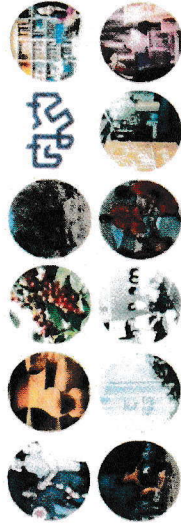
Line : @sac-library

ศูนย์มานุษยวิทยาสิรินธร

(องค์การมหาชน)

ศมส. ได้ส่งเสริมให้เกิดการเรียนรู้ทางมานุษยวิทยาเพื่อทำความเข้าใจในความหลากหลายทางวัฒนธรรม และเรียนรู้ที่จะอยู่ร่วมกันในสังคมอย่างต่อเนื่อง จึงพัฒนาพื้นที่การเรียนรู้ทางวัฒนธรรมขึ้นเพื่อเป็นส่วนหนึ่งในการสนับสนุนให้เกิดการเรียนรู้ และเผยแพร่ความรู้ทางวัฒนธรรม และให้บริการพื้นที่การเรียนรู้

นอกจากนี้ ศมส. กำหนักที่รวบรวมบันทึกความรู้ในรูปแบบต่างๆ เผยแพร่ผลงานการค้นคว้าให้แก่ประชาชนทั่วไป สนับสนุนการสร้างความรู้ใหม่ และขับเคลื่อนความรู้ไปสู่การจัดทำนโยบาย



ดูสิ่ง



พื้นที่การเรียนรู้ทางวัฒนธรรม

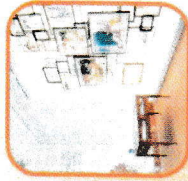
สุข กาย To Learning Space

กิจกรรม เรียนรู้คู่ร่วม (Culture Learning, Living Together) จะสร้างประสบการณ์การเรียนรู้เรื่องราวของผู้คนที่หลากหลายทั้งรูปร่างหน้าตาและการใช้ชีวิต เป็นรูปแบบกิจกรรมที่มีการเรียนรู้ด้วยตนเอง นอกจากนั้นยังมีร้านกาแฟ Co-working space และร้านขายหนังสือให้บริการ



จดหมายเหตุมานุษยวิทยา

พื้นที่นี้จัดแสดงภาพถ่ายการทำงานเอกสารที่ใช้ในการลงพื้นที่ในหมู่บ้านภาคอีสาน และภาคเหนือของชาร์ลส์ เอฟ. คายส์ (Charles F. Keyes) นักมานุษยวิทยาคนสำคัญ และเอกสารที่ได้จากการแลกเปลี่ยนข้อมูลระหว่างศูนย์มานุษยวิทยาสิรินธร (องค์การมหาชน) กับมหาวิทยาลัยอ็อกซฟอร์ด สหรัฐอเมริกา

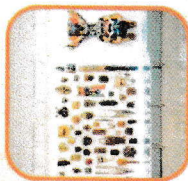


จดหมายเหตุมานุษยวิทยา
ที่ศูนย์มานุษยวิทยาสิรินธร



นิทรรศการมานาหน้าภาค

มานาหน้าภาคตัวความหลากหลายทางวัฒนธรรมที่ช่วยให้เห็นการจัดการความรู้ ความเชื่อ ความคิด รวมถึงงานฝีมือพื้นบ้านที่มีความเป็นอยู่ที่แตกต่างกัน หน้าภาคได้กลายเป็นส่วนหนึ่งในหลายวัฒนธรรมใช้เป็นตัวแทนในห้านามุษย์ มีหลากหลายประเภท เช่น หน้าภาคในพิธีกรรม หน้าภาคการแสดงในเทศกาลต่างๆ ของท้องถิ่นนั้น ๆ



ห้องพระราชประวัติ

นิทรรศการนี้ได้จัดทำขึ้นเพื่อเฉลิมพระเกียรติสมเด็จพระราชินีนาถ พระบรมราชชนนีพันปีหลวง สมเด็จพระนางเจ้าสิริกิติ์ พระบรมราชินีนาถ พระราชินี และสมเด็จพระนางเจ้าสุทิดา พัชรสุธาพิมลลักษณ พระบรมราชินี ซึ่งจัดแสดงพระราชประวัติอันเกี่ยวพันกับพระราชประวัติตั้งแต่ตั้งแต่ทรงพระเยาว์ จนถึงทรงปฏิบัติพระราชกรณียกิจ ในหมู่บ้านหรือชุมชนกลุ่มต่างๆ ที่วัฒนธรรมหลากหลาย ทั้งในประวัติศาสตร์ไทยและอาเซียน

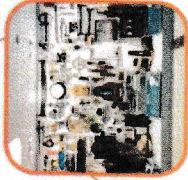


นิทรรศการของศูนย์
สิรินธรพระประวัติ สมเด็จพระราชินีนาถ
สมเด็จพระนางเจ้าสิริกิติ์ พระบรมราชินีนาถ
สมเด็จพระนางเจ้าสุทิดา พัชรสุธาพิมลลักษณ
พระบรมราชินี



ช่างคิด อย่างทำ

สังคมของมนุษย์เกิดขึ้นเมื่อมนุษย์ได้สร้างเครื่องมือเครื่องใช้ต่าง ๆ เพื่อความสะดวกสบายในการดำรงชีวิต การศึกษาเครื่องมือเครื่องใช้จึงเป็นการศึกษาที่มุ่งไปที่วิถี การใช้ประโยชน์ และวิถีที่ประจักษ์ขึ้นมา สิ่งเหล่านี้ทำให้เข้าใจสังคมและวัฒนธรรมที่บอกเล่าความสัมพันธ์ที่เกิดขึ้นระหว่างมนุษย์กับสิ่งของ

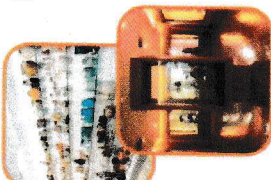


ฐานข้อมูลเครื่องมือเครื่องใช้พื้นบ้าน



ถ้วยโตโบราณคดี

เครื่องปั้นดินเผาเป็นหลักฐานสำคัญอันแสดงถึงความเป็นมาของมนุษย์ ซึ่งสะท้อนให้เห็นความคิด ความเชื่อในอดีต จนถึงการใช้ชีวิตในปัจจุบันทำให้เข้าใจวิถีของคนผ่านเครื่องปั้นดินเผาที่ปรับเปลี่ยนไปตามวัฒนธรรม



นิทรรศการของศูนย์
พิพิธภัณฑ์เครื่องปั้นดินเผาที่จังหวัดสุพรรณบุรี



ห้องสมุด

เป็นห้องสมุดเฉพาะทาง เก็บรวบรวมข้อมูลทางด้านมานุษยวิทยา และศาสตร์ที่เกี่ยวข้อง เช่น โบราณคดี, ประวัติศาสตร์, ประวัติศาสตร์ศิลปะ และวรรณกรรม โดยมุ่งเน้นให้บริการข้อมูลวิชาการแก่นักศึกษา อาจารย์ ผู้ใช้ข้อมูลวิชาการ และผู้สนใจ



ศูนย์ QR Code เชื่อมข้อมูลด้านเนื้อหาเกี่ยวกับ
ศูนย์การเรียนรู้ทางวัฒนธรรม

