

# คำไวพจน์

เดือน

ศศิ

ศศิธร

บุหลัน

โสม

นิตากร

รัชนีกร

แข

นิตาบดี

แถง

พระจันทร์



# คำไวพจน์

ทิพากร

รพี

ทิวากร

ไถง

ทินกร

สุริยัน

ภาสกร

อาภากร

รวิ

ประภากร

พระอาทิตย์

# คำไวพจน์



บรรพต



ภูผา



สิงขร

# ภูเขา



ศิขริน



พนม



คีรี



ไศล



ภูธร



ภู



นคินทร์

# คำไวพจน์

น้ำ, แม่น้ำ



คงคา



ชลธาร



นที



ธารา



ชลาลัย



สินธุ์



ชลาลัย



สินธุ์



ชลีธาร



อรรณพ



# คำไวพจน์

## ปลา



มัจฉา



มัสยา



มัจฉาชาติ



मित



มิน



มินา



ชลจร



วาริชาติ



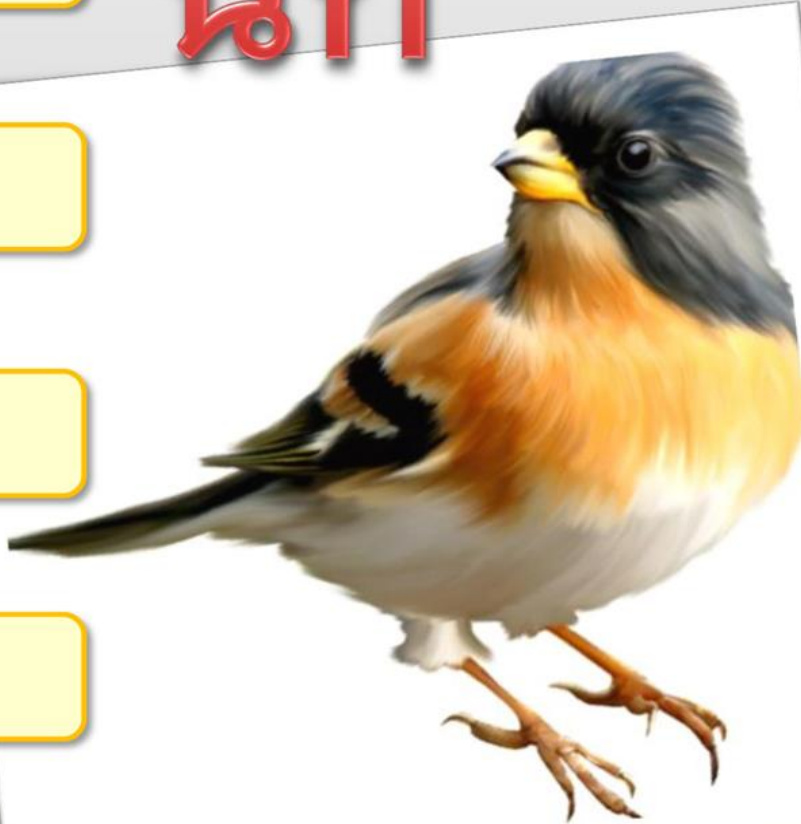
อัมพูชา



ปฤโลม

คำไวพจน์

นก



ทิวช



ปักขี



บุหร่ง



ทิวชกร



สกุณ



ปักขิณ



วิหค



ทิวชชชาติ



สกุณา



ปักขช

คำไวพจน์

# ดอกบัว



อุบล



จงกล



บุณชกริก



บุษกร



ปัทมา



ปทุมมา



นิลอุบล



สัตตบงกช



สัตตบรรณ



อุทุมพร



คำไวพจน์

# ดอกไม้ม



บุษบา



บุษบง



บุษพา



บุษบัน



บุษชาติ



ผกา



บุหงา



มาลา



สุมาลี



ผกามาศ





# คำไวพจน์

## ม้า



พาชี



สินธพ



อาชาไนย



ไหย



อัศวะ



แสะ



ดุรงค์



มโนมัย



อาชา



อัศวะ

คำไวพจน์

# ยักษ์



ยักษ์กา



อสูร



อสุรา



กุมภัณฑ์



รามสูร



รามสูร



ราพณาสูร



รากษส



ยักษ์



ราพณ์

# คำไวพจน์



หล้า



พิภพ



เมธิณี

# แผ่นดิน



ปัทพี



พสุธา



ปัทวี



ด้าว



ปฐวี



ภูวดล



ธราดล



คำไวพจน์

ผู้หญิง



อรไท



นางเยาว์



แก้วตา



วนิดา



นงคราญ



สมร



ร้อยชั่ง



พนิดา



กัญญา



นงราม

คำไวพจน์

ช้าง



หัตถ์



หัตถ์



กุญชร



คเชนทร์



ตำริ



หัตถินทร์



คชินทร์



กรินทร์



คชาธาร



วารณ



คำไวพจน์

ท้องฟ้า

อัมพร

เวหา

โพยม

ทิฆัมพร

คคนางค์

นภดล

นภา

นภาลัย

เวหาศ

อากาศ



# คำไวพจน์

## งาม



โสภณ



อันแต่ง



บวร



รุจิเรข



อะเคื้อ



วิศิษฐ์



เสาวภาค



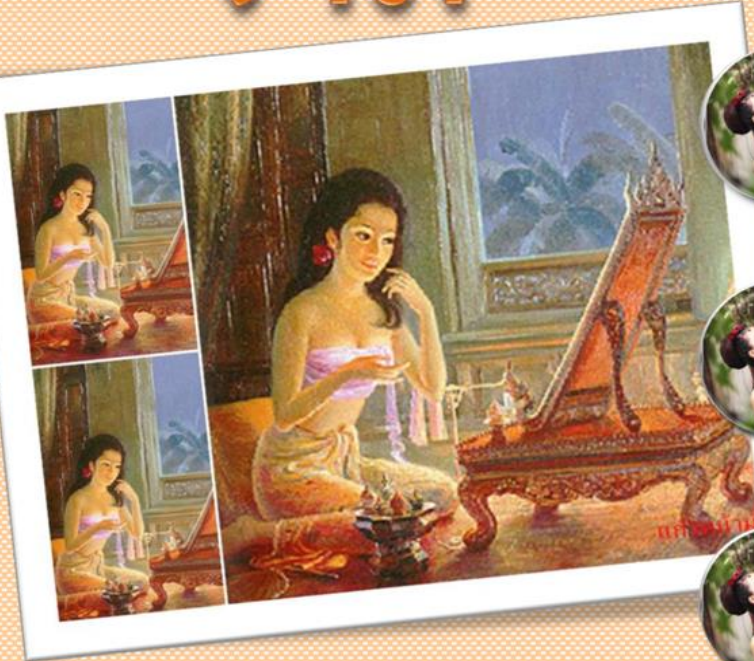
สิงคสิง



พะงา



วิไล



# คำไวพจน์

## เมือง



ธานี



นครเรศ



ธานี



บุระ



ธานีินทร์



บุรี



นคร



พารา



นครินทร์



กรุงไกร





# คำไวพจน์

## โลก



โลกธาตุ



โลกย



โลกัย



อูรพี



โกษ



หล้า



อุจลา



พสุธาตล



พสุมดี



ป้ถวี



# คำไวพจน์

## เสือ



ขาล



พยัคฆิน



ตะโก



อชินี



ทวิปี



พาฬ



พยัคฆา



ศารทูล



พยัคฆ์



ขลา





บัตรภาพ



คำไวพจน์